



**Lancer sa démarche RSE :
l'accompagnement concret et
complet !**



INTRODUCTION

La RSE, oui, j'en ai entendu parler ... mais ça veut dire quoi au juste faire de la RSE ?

Les enjeux de la RSE sont complexes, stratégiques et multifacettes. Comprendre ces enjeux et le changement de paradigme induit par la RSE est un premier pas.

Pourquoi est-il si difficile de changer ? Pourquoi, alors que tout indique qu'il est nécessaire de changer nos comportements, rien ne se passe ?!

Parce que nous sommes humains ! Et, qui dit humain, dit tout un tas de mécanismes cognitifs qui sont autant des leviers que des freins à l'action, y compris en matière de RSE.

La RSE ? Oui, oui, je sais ce que c'est mais c'est tellement vaste je ne sais pas par quoi commencer ... Comment s'y prendre ? Comment faire adhérer nos équipes ?

En adoptant une méthode pour poser le sujet, identifiez et priorisez les enjeux importants pour votre business, prenez conscience de ce que vous faites déjà et construisez votre démarche RSE pas à pas, en vous appuyant sur la force du collectif.



PRÉSENTATION



Le DYNAMIC'R a pour objectif de mobiliser les chefs d'entreprises de Drôme Ardèche et leurs collaborateurs autour des thématiques de la RSE.

Pour l'édition 2024, les organisateurs souhaitent aller plus loin et encourager les entreprises dans le passage à l'action.

C'est pourquoi COOP&SENS et l'AGENCE NN vous proposent un parcours de form-action d'une année !

Lancez votre démarche RSE à travers un parcours complet vers une entreprise responsable

À la fin de cette formation, vous serez capables de :

- Comprendre les notions, les enjeux et les intérêts d'une démarche RSE en entreprise
- Identifier le référentiel et l'outil de reconnaissance de la démarche RSE le plus adapté à votre entreprise (évaluation, label)
- Réaliser un diagnostic de vos pratiques existantes et identifier les parties prenantes propres à votre entreprise
- Construire, déployer, suivre et évaluer votre plan d'actions concret pour lancer votre démarche RSE
- Mobiliser vos équipes et parties prenantes





Pour vous la RSE c'est quoi ?

Représentez cette notion à travers un dessin, un nuage de mots, un emoji, etc.





À vous de jouer !

Un participant tire une carte, la lit à haute voix et explique s'il fait déjà cette action dans son entreprise :

- si non, aimerait-il la mettre en place ?
- si oui, selon quelles modalités ?

Chacun complète sa fiche diagnostic pour cette même action et en profite pour de rebondir (poser une question ou donner un exemple).

Ainsi de suite jusqu'à épuisement de la pioche!

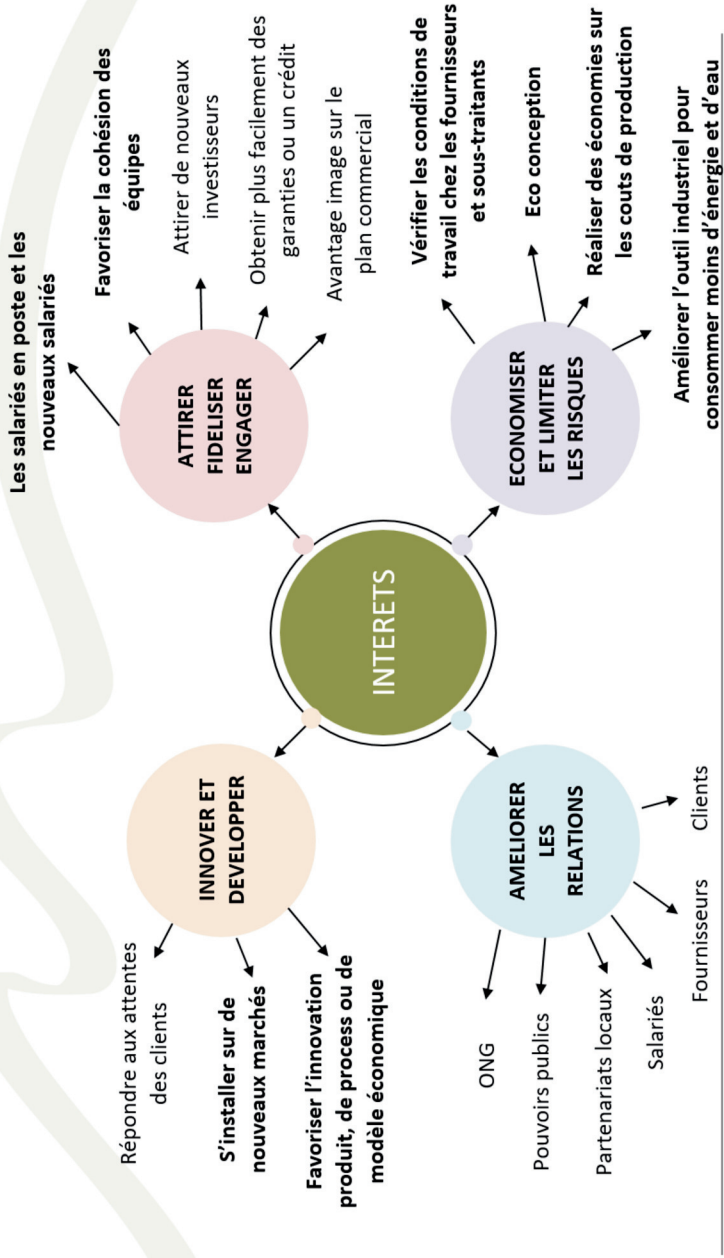
ACTION	JE NE FAIS PAS	JE FAIS : 1 = strict nécessaire 5 = politique complète et assumée



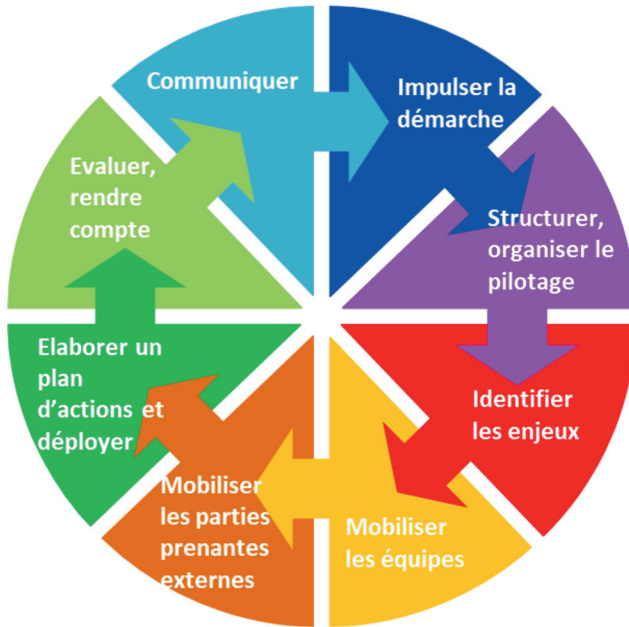
La RSE, pourquoi se lancer ?!



Intérêts

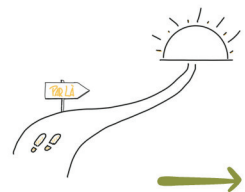


Le parcours Démarche RSE



Un parcours d'accompagnement :

- complet, en **16** étapes,
- **concret et pratique** : construisez et initiez le plan d'action pour lancer votre démarche RSE
- **individuel ET collectif** pour s'inspirer les uns les autres
- sur 14 demi journées de janvier à novembre 2025
- qui s'intègre dans le **plan de formation** et son financement



Le programme

DATE	Module / Contenu
12/11/24 14h45-15h45	Introduction <i>Organisation, programme, présentation des participants et des animateurs</i>
16/01/25 8h-12h	Impulser la démarche <i>Définir le développement durable et la RSE, Comprendre les enjeux et intérêts pour les organisations, identifier les principaux textes réglementaires, identifier les étapes et ressources nécessaires pour se lancer dans une démarche RSE</i>
30/01/25 8h-12h	Impulser la démarche <i>Connaitre les référentiels existants et leurs spécificités ainsi que les outils de reconnaissance existants (label, évaluation), identifier le référentiel et l'outil de reconnaissance le plus adapté à votre besoin</i>
13/02/25 8h-12h	Structurer et piloter <i>Expliquer les intérêts de mesurer la progression de l'organisation, Identifier les référentiels d'indicateurs existants</i>
13/03/25 8h-12h	Structurer et piloter <i>Construire votre tableau de bord</i>
04/04/25 8h-12h	Identifier les enjeux <i>En séance : Comprendre la méthode de réalisation du diagnostic et organiser le recueil des informations. Inter-séance : réaliser le diagnostic, en autonomie, avec les équipes dans les entreprises</i>
20/05/25 8h-12h	Identifier les enjeux <i>Savoir exploiter le diagnostic et les attentes des parties prenantes pour construire une feuille de route : matrice de matérialité</i>
13/06/25 8h-12h	Mobiliser <i>Comprendre les résistances et accompagner le changement : transformer les pratiques professionnelles</i>
27/06/25 8h-12h	Mobiliser <i>Organiser le dialogue avec les parties prenantes, Inscrire le dialogue dans la durée</i>
29/08/25 8h-12h	Plan d'actions <i>Identifier les projets et sous-projets à activer pour atteindre vos objectifs et choisir 3 projets à développer</i>
11/09/25 8h-12h	Plan d'actions <i>S'assurer de la viabilité de votre projet et construire le plan d'actions concret pour atteindre votre cible à travers un serious game – phase 1</i>
26/09/25 8h-12h	Plan d'actions <i>S'assurer de la viabilité de votre projet et construire le plan d'actions concret pour atteindre votre cible à travers un serious game – phase 2</i>
16/10/25 8h-12h	Plan d'actions <i>Évaluation</i>
03/11/25 8h-12h	Construire et tester votre discours de présentation de votre démarche et de votre feuille de route à vos équipes
semaine 45	Présentation de votre démarche et de votre feuille de route en entreprise
DYNAMIC'R	Témoignage des participants concernant le déroulement du parcours et feedback de la présentation de la démarche entreprise auprès de vos collaborateurs



Les modalités

Lieux

Les sessions 1 et 16 seront réalisées sur les lieux de l'événement DYNAMIC'R.

Pour les autres sessions, les demi-journées de formation auront lieu dans les locaux d'une entreprise participante, au siège de la CPME 26, chez Work'in Bulle, etc.

Les sessions 1 à 14 et 16 seront réalisées en interentreprises. La session 15 sera réalisée en intra entreprise, les formatrices se déplaceront dans les entreprises pour assister les participants.

Public visé et prérequis

Dirigeants et responsables souhaitant initier une démarche RSE au sein de leur structure, ou qui s'interrogent sur cette démarche.

Aucun prérequis

8 stagiaires min - 16 stagiaires max : chaque entreprise participante peut inscrire entre 1 et 4 collaborateurs, les participants devant être les mêmes à chaque fois.

Toute personne inscrite s'engage à suivre et financer la totalité du parcours.





Les modalités

Moyens pédagogiques

Apports théoriques

Acquisition de compétences opérationnelles par la pratique et l'expérimentation

Formation favorisant l'engagement du participant pour un meilleur ancrage des notions et concepts

Expériences ludiques et apprenantes

Supports de formation mis à disposition

Evaluations

Tout au long de la formation et finale par quiz et/ou mise en situation

Formulaires de positionnement en amont et d'évaluation de la formation en aval (à chaud / à froid)

Durée

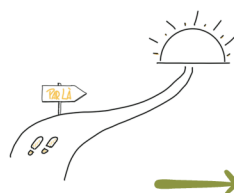
2 x 1 heure + 14 x 4 heures, soit 58 heures

En présentiel

Intervenantes

Sandra LEBELLANGER (COOP & SENS)

Nelly NIVOIX (Agence NN)





Les modalités

Organisme de formation

SASU FUN ROCK & WORK

NDA 84260358426 AURA

OF certifié Qualiopi



RÉPUBLIQUE FRANÇAISE

La certification qualité a été délivrée au titre de la catégorie d'action suivante : ACTIONS DE FORMATION

Tarifs

Tarif early-bird en vous inscrivant avant le 30/11/2025 (augmentation après) :

	Tarif parcours HT	TVA	TOTAL TTC
1 participant / entreprise	3 000 €	600€	3600 €
2 participants / entreprise	2 850 € / personne	516€	3 366 € / personne
3 participants / entreprise	2 790 € / personne	558€	3 306 € / personne
4 participants / entreprise	2 700 € / personne	540€	3 240 € / personne

Modalités de paiement

Acompte 25% à l'inscription

Paiement intégralité avant démarrage de la formation (possibilité de paiement en 3 fois en mars, juin et août 2025)

Possibilité prise en charge OPCO





Les modalités

Inscription

Session ouverte à partir de 8 participants (16 max)

PSH : nous contacter si besoin d'aménagements spécifiques

Inscription via formulaire :

<https://fun-rock-work.odoo.com/slides/6>



À réception de votre réponse au formulaire, une facture d'acompte sera émise ainsi qu'une convention de formation. Le paiement de cette facture validera votre inscription définitive.

Date limite d'inscription : 20/12/2024

Pour tout renseignement, vous pouvez contacter :

<p><i>Nelly NIVOIX</i> 06 21 67 30 44 <i>bonjour@agence-nn.fr</i></p>	<p><i>Sandra LEBELLANGER</i> 06 85 72 35 61 <i>sandra@coop-sens.fr</i></p>
-------------------------------------------------------------------------------	------------------------------------------------------------------------------------





Les intervenantes

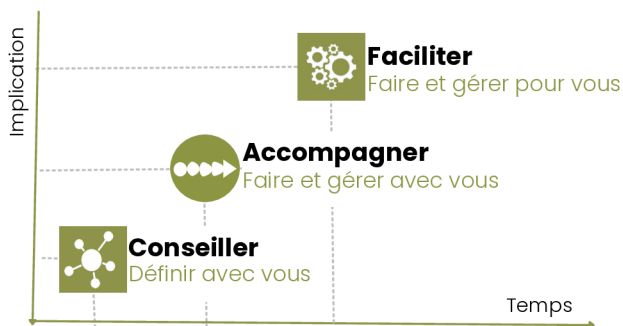


Fondé par Sandra Lebellanger :

- 20 ans d'expérience dans l'industrie et le tertiaire
- Diplômée Prévention des Risques et Nuisances Technologiques
- Certifiée Déploiement de démarche RSE concrète et pertinente
- Formée à la réalisation de Bilan carbone®
- Formée à l'accompagnement au changement et à la Gestion de projet
- Animatrice de serious games
- Certifiée Médiateur professionnelle EPMN



La proposition
de
COOP & SENS





Les intervenantes



Nelly NIVOIX Agence NN

Facilitatrice en créativité & intelligence collective
Conceptrice et animatrice d'expériences ludiques et apprenantes

Nelly NIVOIX facilite le quotidien des équipes et des apprentissages depuis 2017.

Comment ?!

En concevant et animant des **ateliers d'intelligence collective**, de créativité et de ludopédagogie propices à :

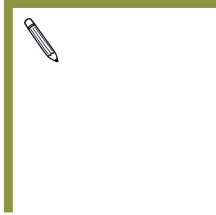
- la cohésion et l'efficacité des équipes,
- la gestion de projets,
- la résolution de problématiques professionnelles
- la conduite du changement.

Pour cela, elle pioche dans une boîte à outils ludique composée de serious game, d'activités créatives, d'outils collaboratifs, de facilitation visuelle, etc.





Pour lancer ma démarche RSE, ce serait merveilleux si ...





NOTES

